
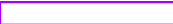




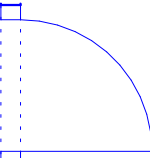



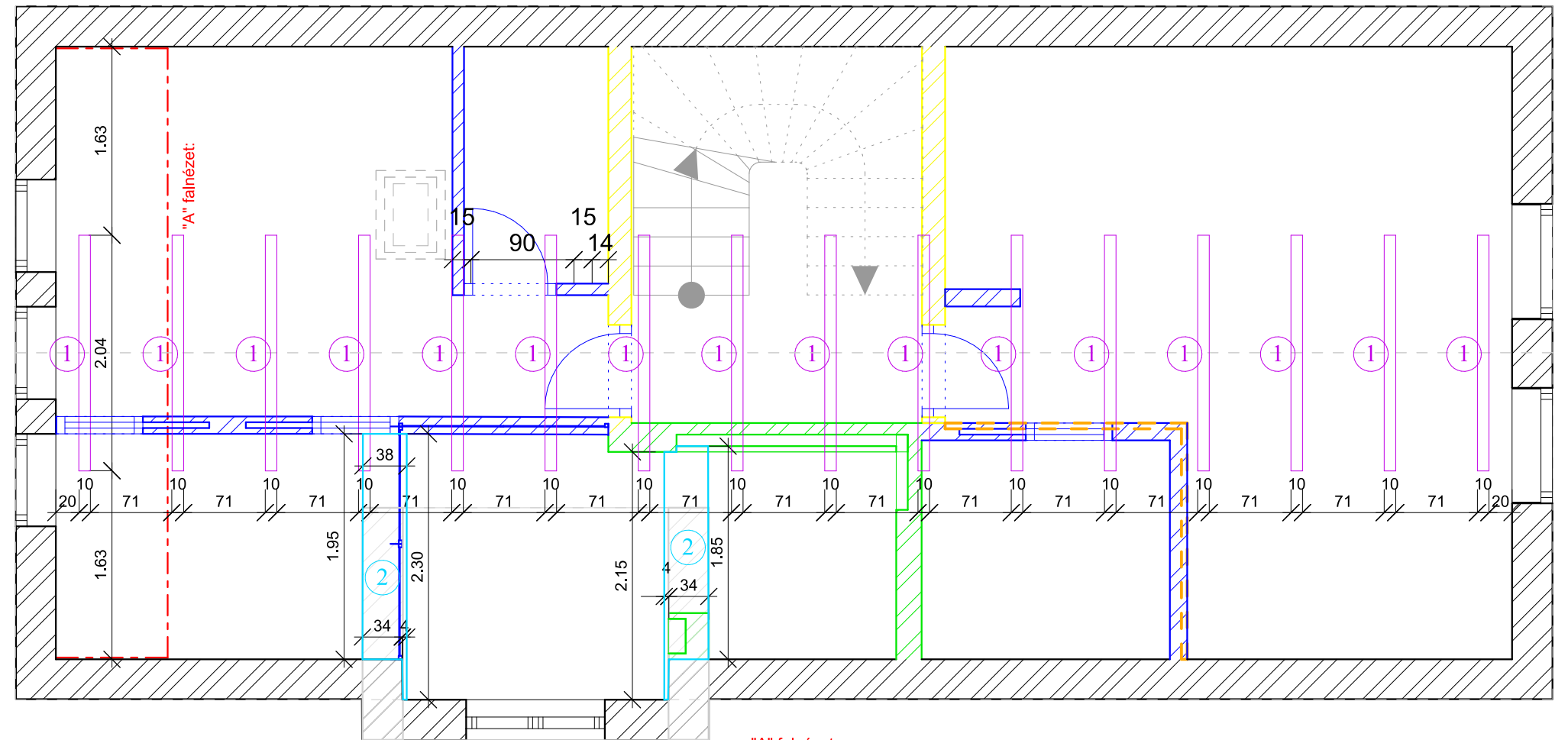


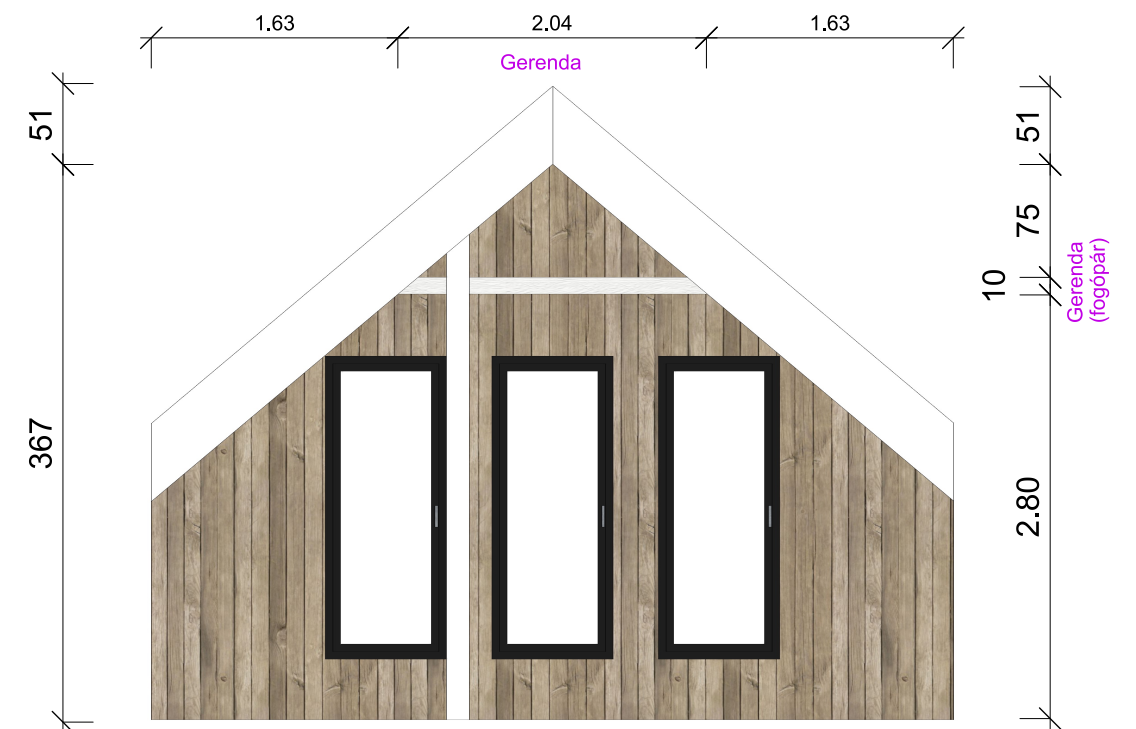
JELMAGYARÁZAT:

-  Álgerenda
-  Gerenda
-  Teljes magasságában építendő falak, falszakaszok
-  Teljes magasságában építendő falak, falszakaszok, melyek falfülkét tartalmaznak
-  Teljes magasságában megmaradó 10 cm mély falak, falszakaszok (ld. Bontási terv), melyek szélesítésre kerülnek (20 cm-es mélységig) hangszigetelés okán.
-  A fal tetején, a tető síkja alatt kialakítandó 5 cm mély, és 5 cm magas falfülke, rejtett LED világítás kialakítása számára.
-  Beépítendő beltéri ajtók. A felette lévő falszakasszal együtt, a teljes belmagasságig.
-  Beépítendő beltéri tolóajtó. A felette lévő falszakasszal együtt, a teljes belmagasságig.
-  Függönyfal (Fém keretes, füstüvegezett üvegfal)
-  Tetősíkok találkozása

A nem jelölt/méretezett helyeken az Építési Terv szerinti méretezések a mérvadóak.



"A" falnézet:



MEGJEGYZÉSEK:

- 1 A tető síkja alatt, vízszintesen elhelyezendő fogópárok (gerendák), melyek a fal színével azonos színre festendők. Relatív (kezdő) magasság: 281 cm. Ezek méretei: Magasság: 10 cm, szélesség 10 cm. Ld. "A" Falnézet
- 2 A tető ferde síkja alá 40 fokos dőlésszöggel beépítendő rusztikus fa hatású álgerendák, relatív (kezdő) magasság: 84 cm. Méretei: Magasság: 38 cm, szélesség 38 cm, hossza a fenti terv szerint, a szmköztli falig tart.. (Ld. Építési terv - D Falnézet)

Terv Megnevezése	Tervezési fázis	Terv típusa	Méretarány	Lapméret	Dátum	Készítette	Oldalszám
Gerenda / Álgerenda Terv - emelet	Kiviteli fázis	Alaprajz	1:50	A3	2021. Január 9.	Hasse Ágnes	22